

かえで建築工房の

# 福田町 完成見学会

会期

7/13(土)・14(日)  
15(祝月) [3日間]

午前10時～午後4時30分頃まで



ツートンカラーに貼り分けアクセントをつけた外装が印象的な外観。

## ★ 玄関

コンパクトにまとめられた玄関。壁は漆喰、天井は杉板仕上げです。



## ★ 玄関脇収納

玄関とキッチンからツウウェイで出入りが出来る玄関脇収納。土間仕様なのでベビーカーなどなんでも収納できます。



## ★ 1階和室

出入り口の戸2枚を壁に引き込むと、リビングと一体で使えます。畳はワラ床を使用しています。



## ★ パソコンコーナー

みんなで使える位置にレイアウトされたパソコンコーナー。様々な用途に使えそうです。



## ★ リビング

腰板がアクセント。杉の天井板が柔らかさを演出、壁は調湿効果の高い漆喰塗り仕上。子供とのコミュニケーションがとりやすいリビング階段。

## ★ キッチン

最新式の流し台と食器戸棚を備えたキッチン。吊戸棚をなくし、開放的なガラスの上がり壁を設け、匂いの広がりを抑えます。奥の扉を開けると玄関脇収納につながります。



## ★ 洗面所

廊下とキッチンからツウウェイで出入りできる洗面所。動線が良いので家事も楽々こなせそうです。



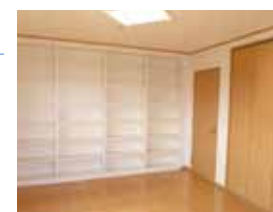
## ★ 浴室

換気乾燥機やサーモフロアー、サーモバス、断熱フタなど、省エネを重視の1坪のユニットバス。



## ★ 2階洋室 8帖

2間幅のある本棚は、清潔感のあるホワイトにてコーディネート。埋め込み施工により地震対策も大丈夫。



南側には取り外し可能な室内用物干し金物完備。ちょっとしたことですが、なかなか便利と好評です。

9尺幅の収納は半分に分け、それぞれ布団入れ、クロークと使い勝手に合わせて施工。



## ★ 子供部屋

5帖弱の子供部屋2室はそれぞれきちんと収納を設け、完全に仕切らないで一部を開放し行き来できるようにしています。



## ★ トイレ



## ★ ベランダ

幅2間の長いベランダは物干しはもとより布団干しに大活躍しそうです。



# お客様の笑顔が、私たちの誇り。

## ★ かえでの家づくり

機能的な家。夢がまった家。ライフスタイルや家族構成の違い。

お客様のご要望はひとつとして同じものはありません。

それは最新の機能や設備、そして工法で作られる家が必ずしもお客様の満足につながるわけではないということ。「住み心地の良い家」とは、ずっと笑顔で暮らせる家だと私たちは考えています。

私たちはあくまでも家づくりのお手伝いをするだけ。しかし、お客様が安心して家づくりを任せられるよう技術と経験を積んできました。お客様の笑顔のため、それこそが私たちの原動力です。

## ★ 心を通わす家づくり

お客様とじっくり話す。私たちが家づくりで大切にしていることのひとつです。完全注文住宅はゼロからはじめなくてはなりません。そのためお客様のご予算はもちろん、価値観やご要望を十分お聞きし、ご納得されるまで何度も提案を繰り返します。時間はかかるかもしれませんが、お客様に満足していただけるよう、話し合う時間に妥協はしません。



## ★ 大工としての誇り。

お客様を第1に考えること。そして大工としての誇りが、快適な家づくりを支えています。多くのお客様にとって「家」は一生で一番大きな買い物です。私たちは、お客様から信頼され「家づくりを任されている」ということを必ず心に留め、ひとつの仕事に対し絶対に失敗が許されない気持ちと責任感を持っています。さらに私たちがこだわる伝統の和風建築には経験と技術が必要ですが、私たちは長年こだわり続けた木造住宅に絶対の自信をもっています。



## ★ 素材の見極め。

木は人間と同じです。育った環境によりその性格はかわるもの。日の当たる場所で育った木。日陰で育った木。また、育った場所の土によっても木の性質は変わってきます。その個性を活かし使用する場所を選ぶことが、住み心地の良い家づくりに繋がります。

