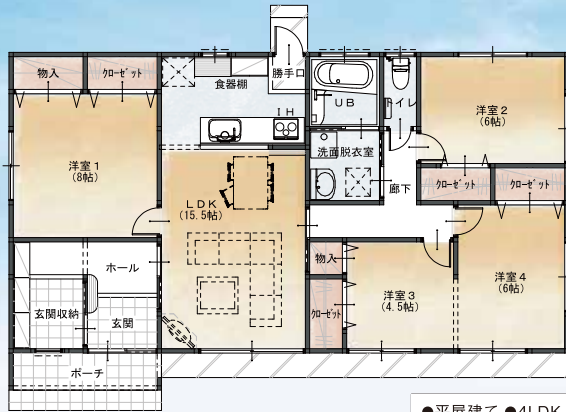


かえで建築工房が提案する新春特別企画

平屋建て



※イメージCGとなります。実際とは異なります。

家族の繋がりを
自然に感じながら、
シンプルに暮らせる
快適な住まい。

日本の文化の中ではもともと平屋造りがあたりまえでした。ワンフロアなので、どの空間に居ても自然と家族に触れ合える生活ができる。上下移動が少ないため、楽に生活できる。など、平屋は現代においても、とても魅力的な住まいです。昔の良いところを生かしながら、耐震や断熱、最新の設備を備え、収納不足といった問題を解決した「現代文化に調和した平屋建て住宅」をご提案いたします。

限定10棟
本体価格

1,298万円
(消費税8%込み)

別途費用
外部給排水工事、ガス工事、地盤補強工事、外構・擁壁工事、冷暖房工事、確認申請納付金、火災保険等の諸費用他

標準仕様

- ・土台、柱、梁などの構造材は国産の木材を使用した在来軸組工法(通気工法)
- ・鉄筋コンクリート総基礎・構造用合板24mm+フロア材12mmの剛床工法
- ・屋根材は軽くて丈夫なガルバリウム鋼板葺き
- ・外装材はメンテナンスが楽で色褪せが少ない防火サイディング貼り
- ・開口部は空気層12mmの断熱ペアガラスサッシ

太陽光発電4.37kWシステム(約230万円/消費税8%込み)を組み合わせると年間約17万円分の発電が期待できます。また、売電専用再生可能エネルギー発電11.02kWシステム(約470万円/消費税8%込み)を組み合わせると20年間の売電金額合計は約831万円となります。
※当社調べ。設置条件によって発電効果は異なります。

お客様の問い合わせやご予算のご要望をお伺いさせていただき、ご希望に沿ったご提案をさせていただきます。



心と技の家づくり

株式会社かえで建築工房

建築工事業、とび・土木事業 宮城(株)22/18747号 建築士事務所 宮城 第105200023号 宅地建物取引業 宮城(1)第5742号
新築住宅責任保険・完成保証制度 登録店

TEL/022-344-9892

宮城県黒川郡富谷町富谷字熊野36番地

http://www.kaede-k.co.jp (施工状況を確認できます)